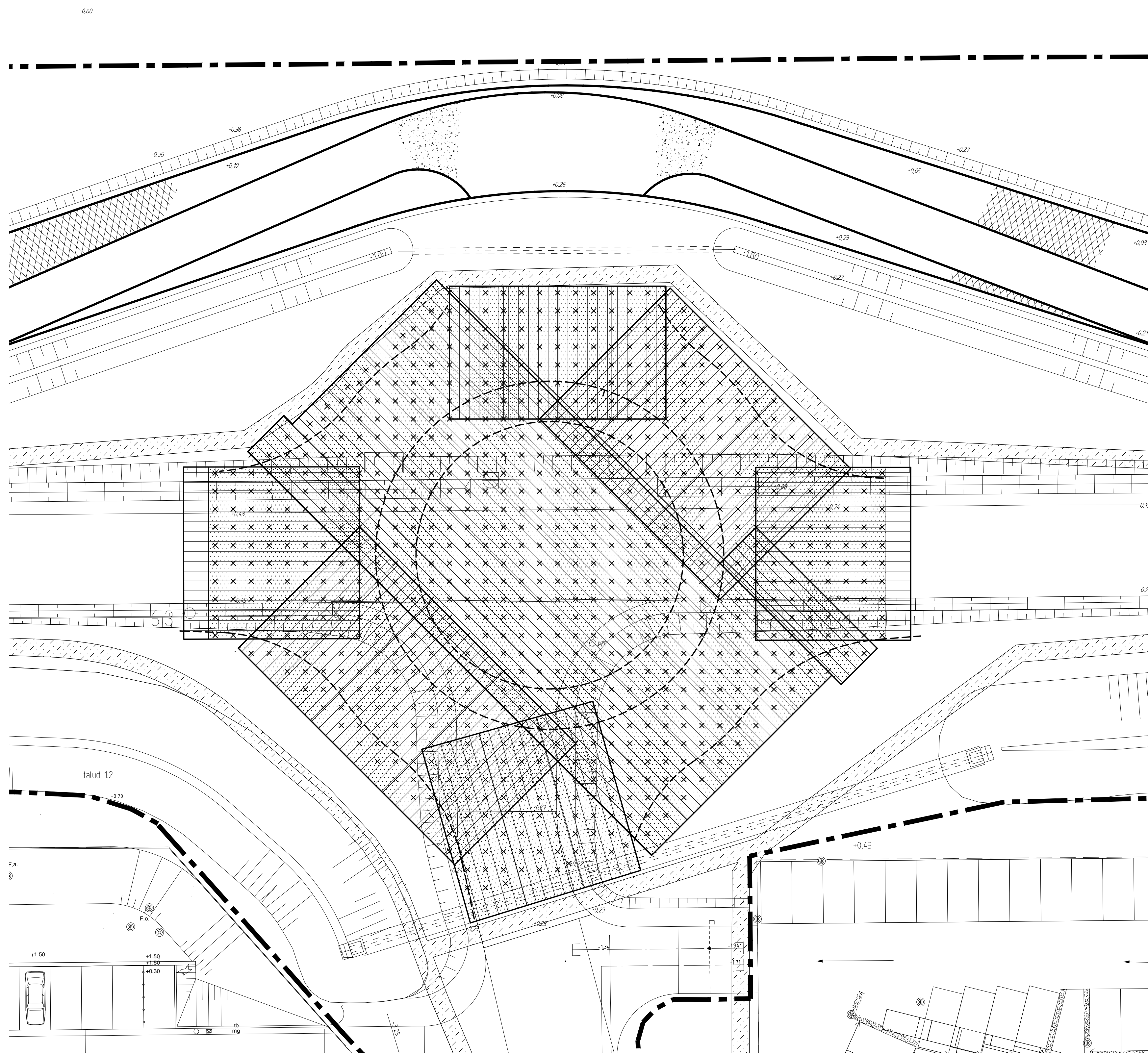
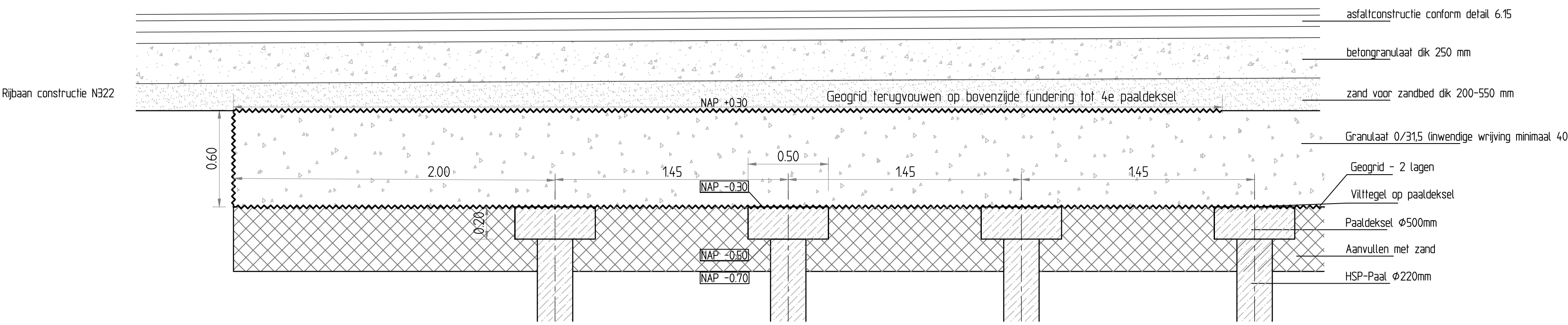


Situatie palenplan : overzicht paallengtes
Schaal 1:200

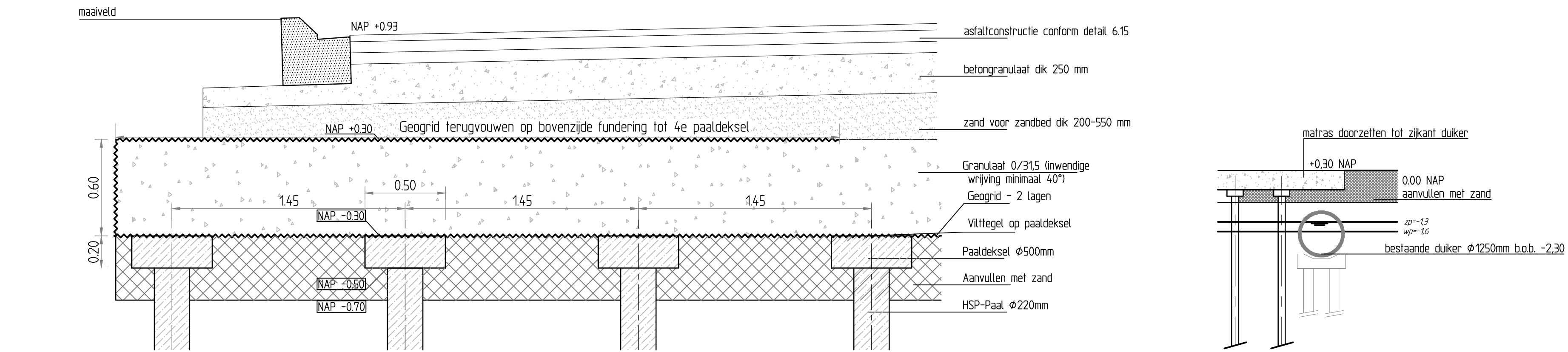


Situatie palenplan : overzicht paalmatras
Schaal 1:200

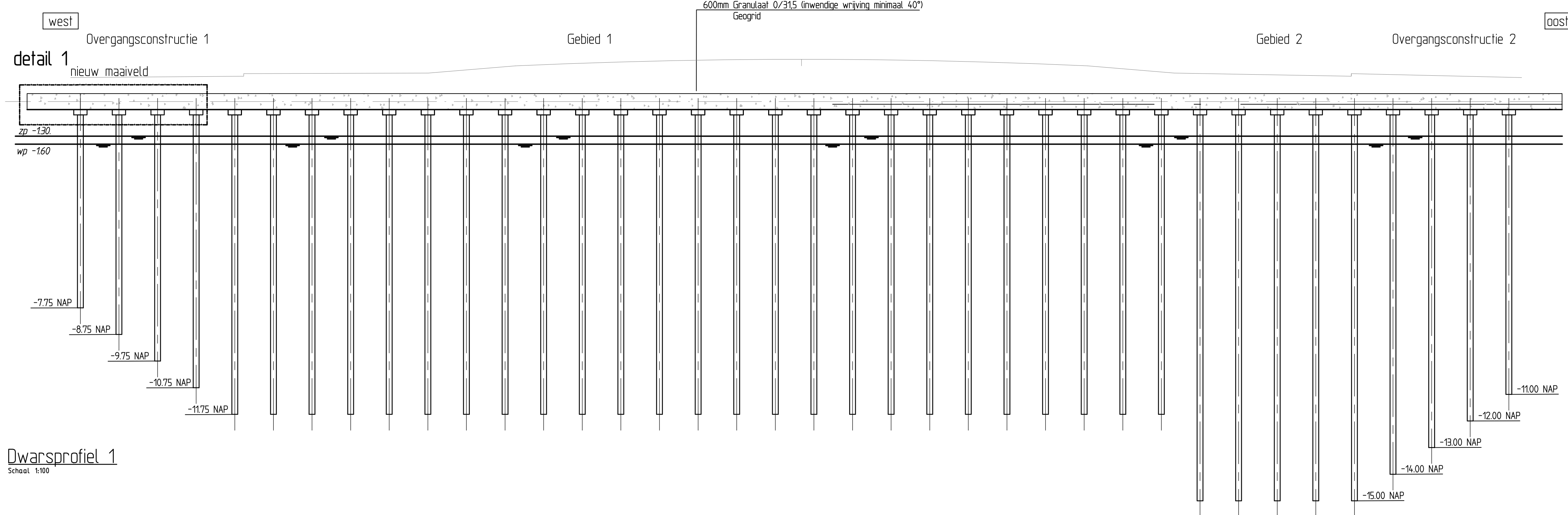
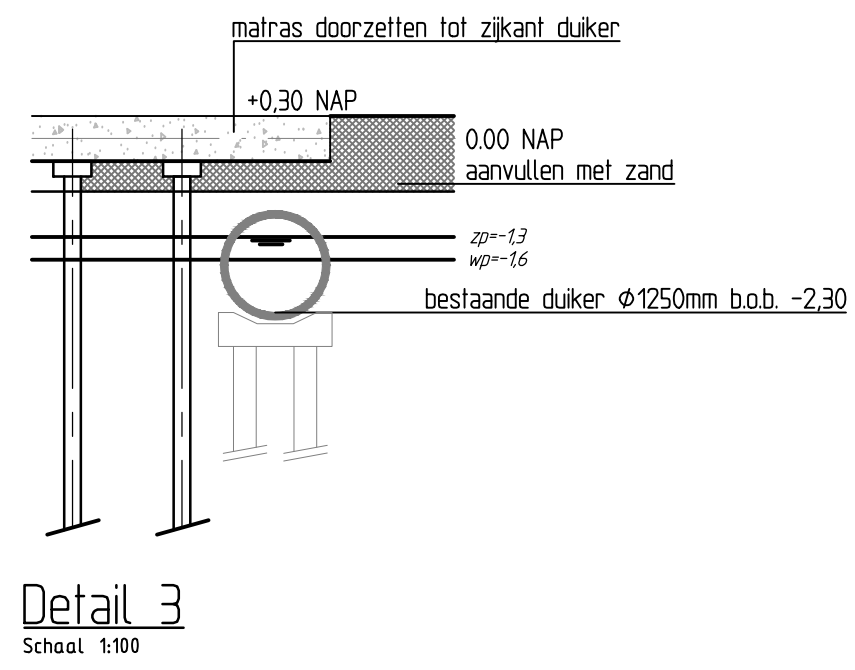
- LEGENDA**
- Werkingsgrens
 - Contour rotonde
 - Bestaande NAP hoogte
 - Nulstrace breed 140 m
 - Palen ØSP Ø220mm
 - Gebied 1 (Palen tot -11.75 NAP)
 - Gebied 2 (Palen tot -15.00 NAP)
 - Overgangsconstructie 1 (Palen var. van -11.75 tot -7.75 NAP)
 - Overgangsconstructie 2 (Palen var. van -15.00 tot -11.00 NAP)
 - Contour paalmatras, incl. indicatieve legrichting geogrid
 - Legrichting in overleg met de leverancier van het geogrid nader te bepalen



Detail 1 (einde) paalmatras
Overgang paalmatras-ripaan N322
Schaal 1:20



Detail 2 (einde) paalmatras
Overgang paalmatras-volle grond situatie
Schaal 1:20



Dwarsprofiel 1
Schaal 1:100

Provincie Noord-Brabant		Directie Economie & Mobiliteit		Ing.bureau uitbreiding:	
Bureau: VW		Boulevard 1 5216 TV 's Hertogenbosch		Fidvin	
N 322 Nieuwendijk - Ewijk		Besteknummer		322.05.02.2013	
Realisatie 2 rotondes op de N322		schaal: 1:200		format: A0	
Bestektekening		Overzicht palenplan		Rotonde uitbreidingsplan Den Doorn / Alkerk - west	
km: 6.225		km: 6.425		blad nr. 1	
getekend: J. Thoenen		datum: 20.02.2013		in 1 bladen	
gecontroleerd: M. Pouders		datum: 20.02.2013		projectnummer	
vrijgegeven: T. Raaijmakers		datum: 20.02.2013		code	
status: Definitief		versie: F		registratienummer	
				3131110500-73	